

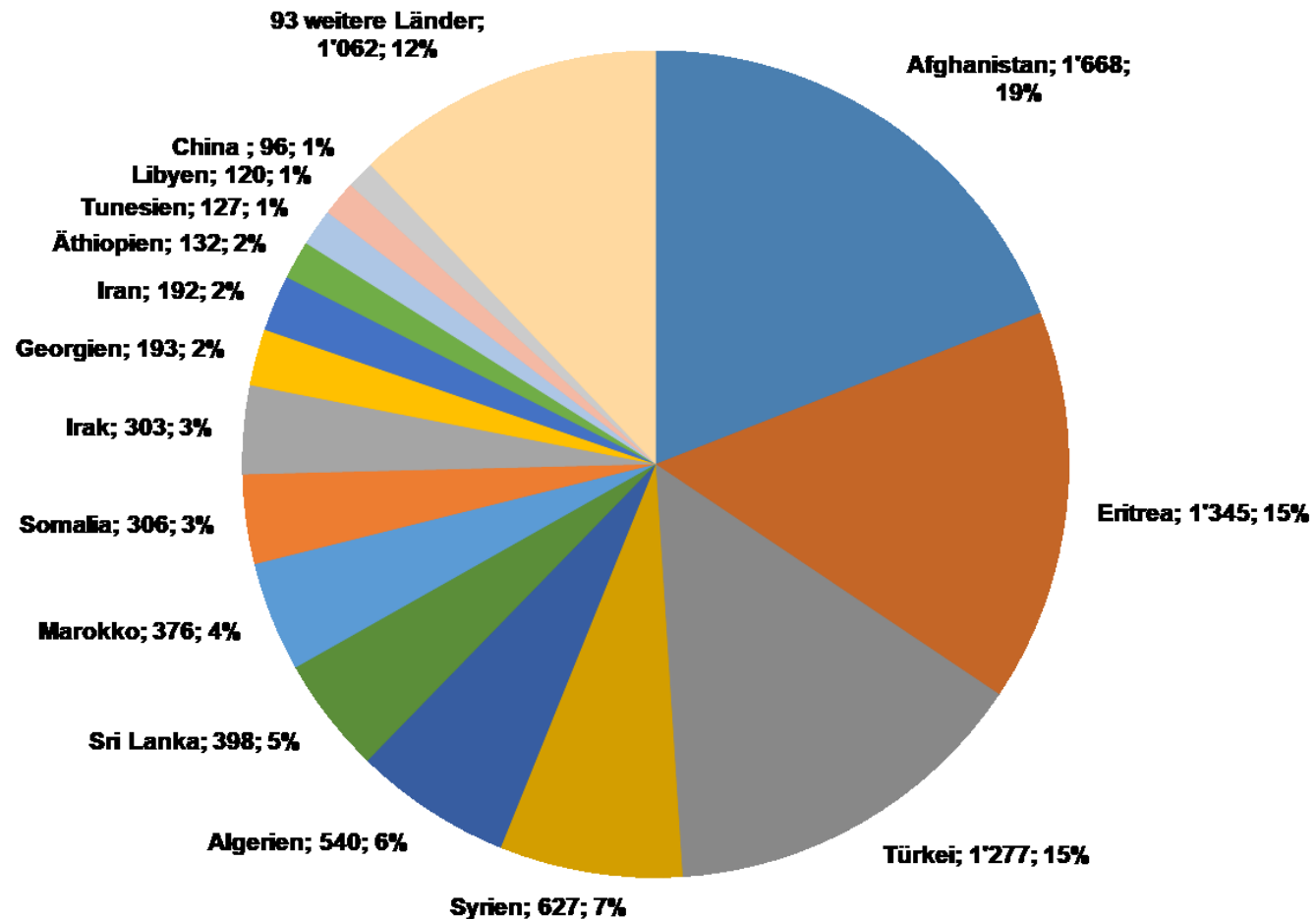


Integrationsagenda Schweiz (IAS)

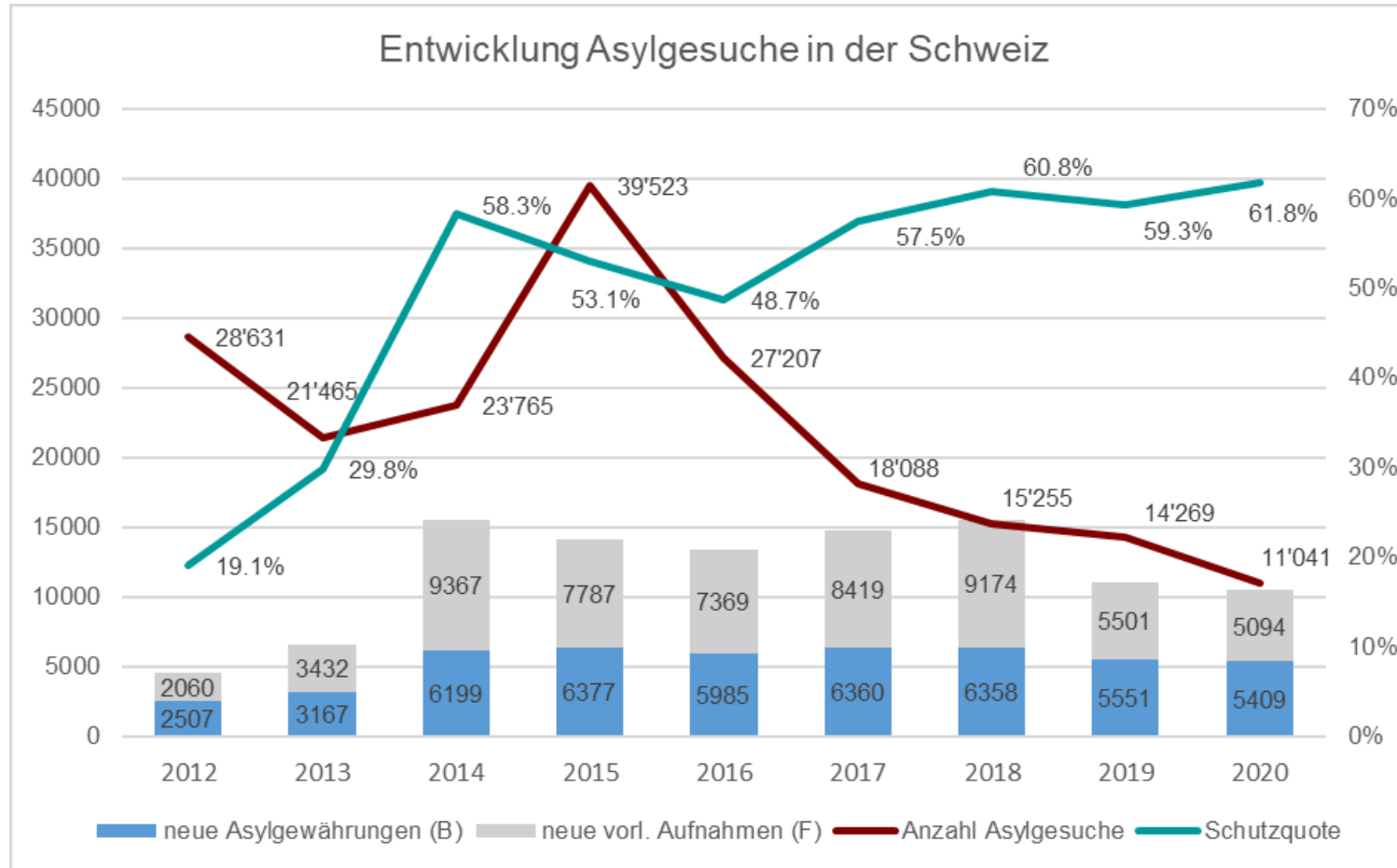
**Thurgauer Konferenz für öffentliche Sozialhilfe,
22. September 2021**

Dr. Cornelia Lüthy, Vizedirektorin
Staatssekretariat für Migration SEM

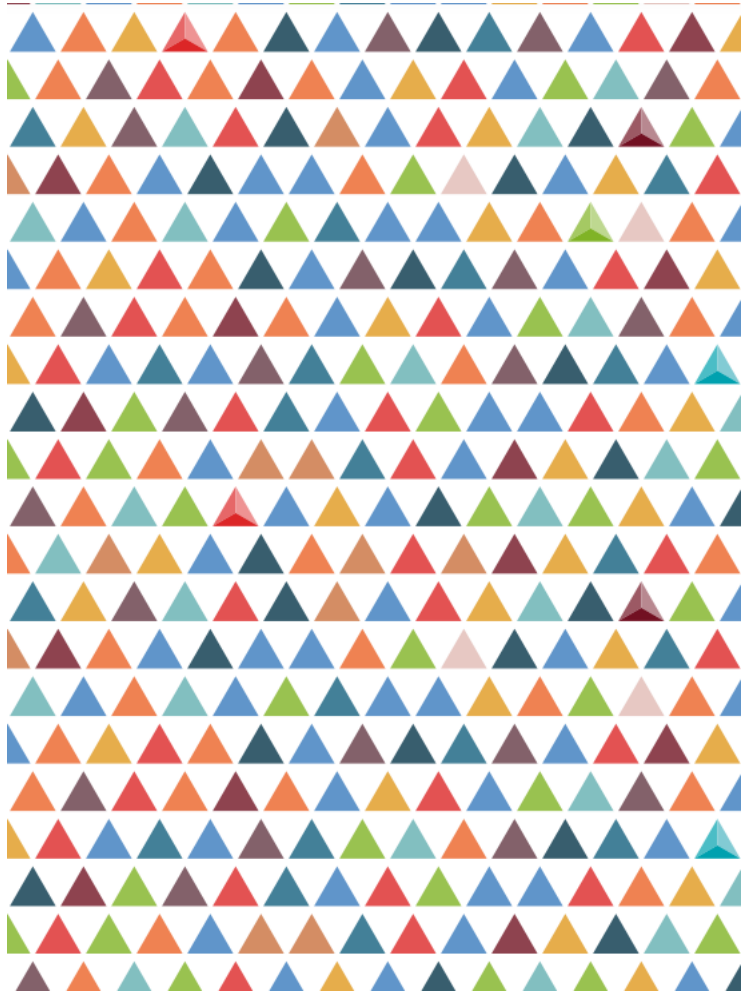
1. Entwicklungen im Asylbereich: aktuelle Lage



2. Entwicklungen im Asylbereich seit 2012



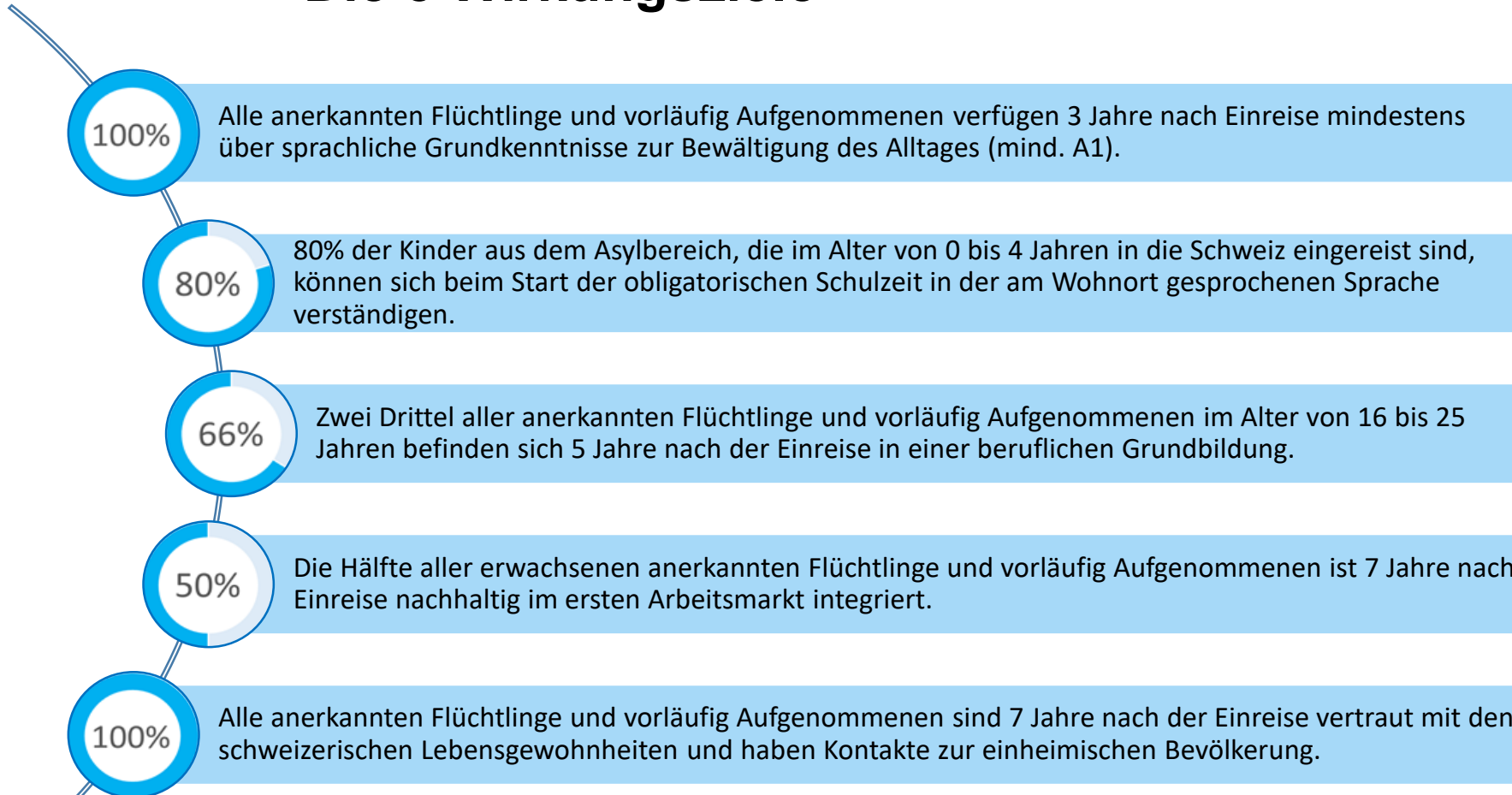
3. Reaktion Schweiz



- Handlungsbedarf seit 2014 von vielen Seiten erkannt
- Bund und Kantone sitzen zusammen und starten gemeinsames Projekt:
Die Integrationsagenda Schweiz (IAS)
- Ziel IAS: Massnahmen früher einsetzen und intensivieren

4. Integrationsagenda Schweiz (IAS)

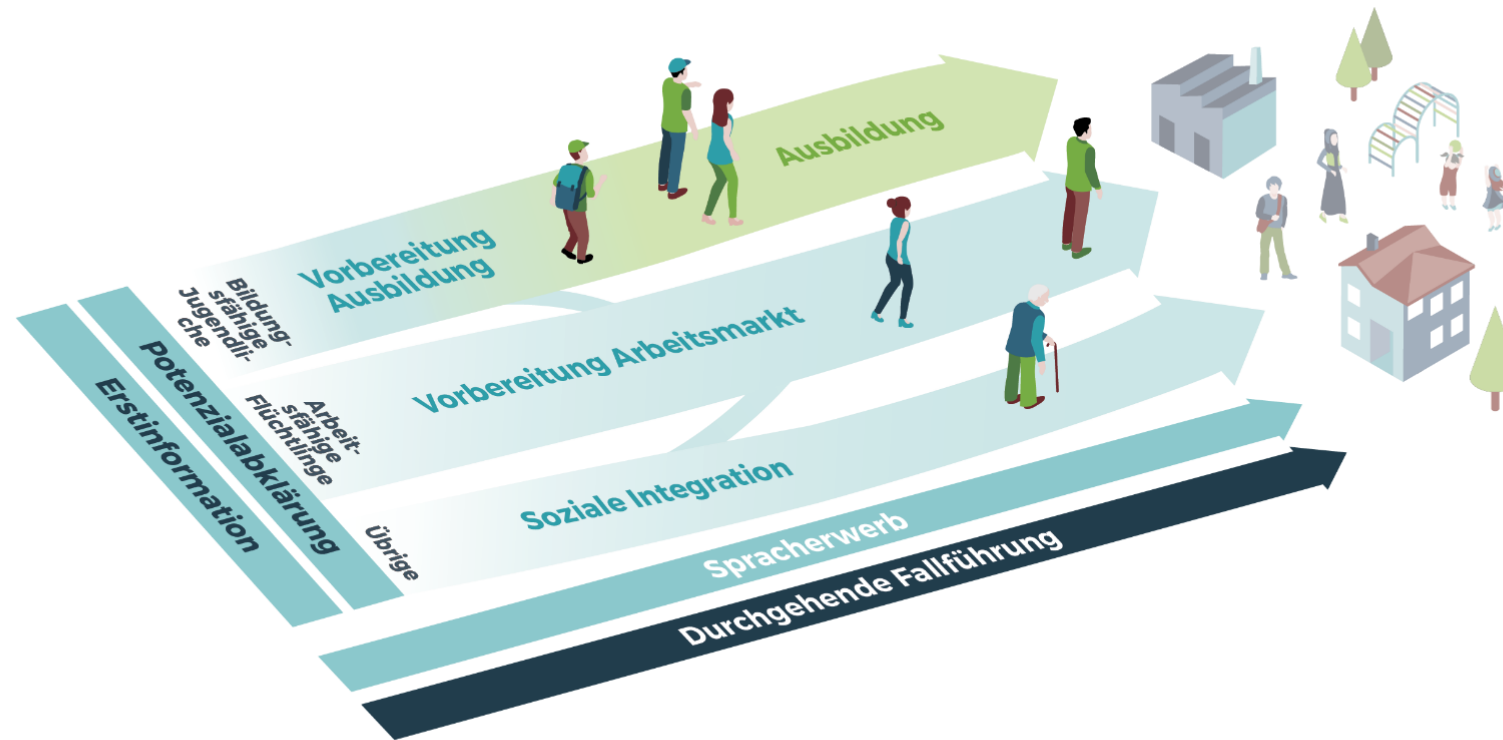
Die 5 Wirkungsziele



Finanzierung

Die Integrationspauschale pro Flüchtling oder vorläufige Aufnahme wird auf CHF 18'000 erhöht.

5. Erstintegration IAS



6. Einschätzung SEM zum IAS Konzept Kanton Thurgau



7. Finanzierungssystem Sozialhilfe



[Schlussbericht Integrationsagenda Schweiz: Anpassung des Finanzierungssystems](#)

8. Zusammenarbeit Integrationsförderung und Sozialhilfe



9. Ausblick: Covid-19 Pandemie

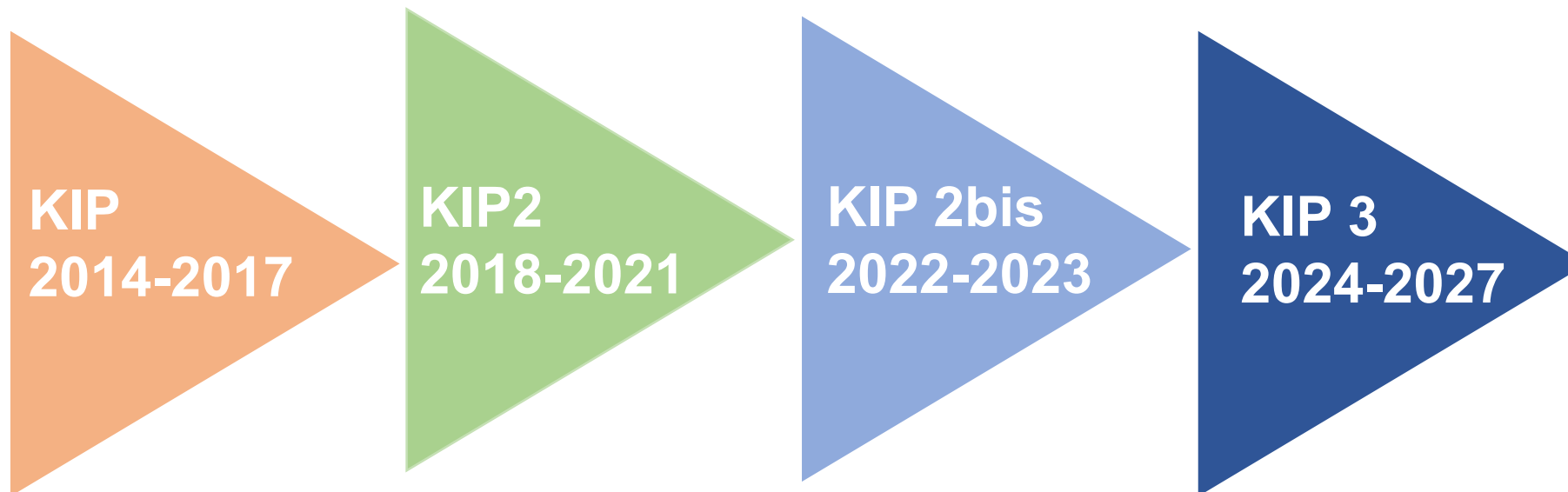
- **Asyl:** Rückgang Asylzahlen, Unterbringung und Rückkehr schwieriger wegen Reisebeschränkungen, Tests, Impfungen
- **Integration:** Sicherstellung von Integrationsmassnahmen (Bildung, Grundkompetenzen sowie Digitalisierung)



10. Ausblick: KIP 2bis und KIP 3



- Umsetzung der Integrationsagenda im Rahmen der Kantonalen Integrationsprogramme KIP



- Webseite: www.kip-pic.ch